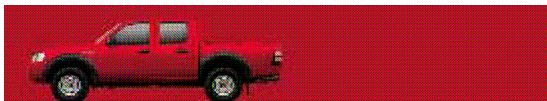


# Nowy FordRanger 4x4

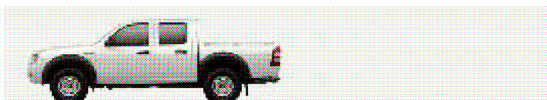


## Kolory Nadwozia

### Lakiery zwykłe (tylko wersja XL)

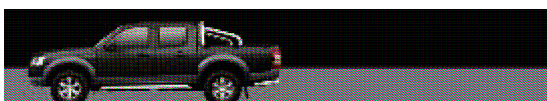


Czerwony Canyon Red

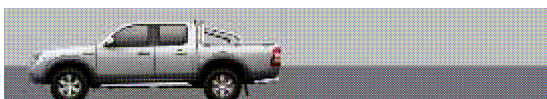


Biały Alaska White

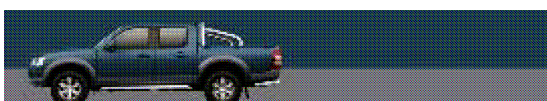
### Lakiery metaliczne 2-tonowe (tylko wersja XLT)



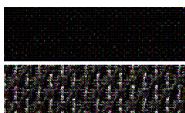
Czarny Storm Black / Grafitowy Titanium Grey



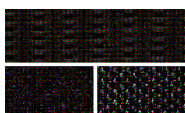
Srebrny Steel Silver / Grafitowy Titanium Grey



Niebieski Andaman Blue / Grafitowy Titanium Grey



Tapicerka materiałowa (XL)



Tapicerka welurowa (XLT)

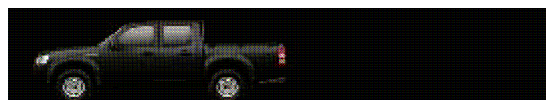
### Lakiery metaliczne



Srebrny Steel Silver (wersja XL i Limited)



Grafitowy Titanium Grey (wersja XL i Limited)



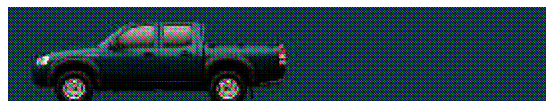
Czarny Storm Black (wersja XL i Limited)



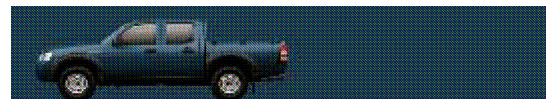
Niebieski Strato Blue (tylko wersja XL)



Złoty Arizona Gold (tylko wersja XL)



Zielony Veridian Green (tylko wersja XL)



Niebieski Andaman Blue (tylko wersja XL)

FordRanger z pojedynczą kabiną 4x4	FordRanger z przedłużoną kabiną 4x4	FordRanger z podwójną kabiną 4x4	FordRanger z podwójną kabiną 4x4	FordRanger z podwójną kabiną 4x4
material	material	material	welur	skóra

### Lakiery zwykłe

Czerwony Canyon Red	○	○	○	-	-
Biały Alaska White	○	○	○	-	-

### Lakiery metaliczne

Srebrny Steel Silver	○	○	○	-	○
Grafitowy Titanium Grey	○	○	○	-	○
Czarny Storm Black	○	○	○	-	○
Niebieski Strato Blue	○	○	○	-	-
Złoty Arizona Gold	○	○	○	-	-
Zielony Veridian Green	○	○	○	-	-
Niebieski Andaman Blue	○	○	○	-	-

### Lakiery metaliczne 2-tonowe

Srebrny Steel Silver / Grafitowy Titanium Grey	-	-	-	○	-
Niebieski Andaman Blue / Grafitowy Titanium Grey	-	-	-	○	-
Czarny Storm Black / Grafitowy Titanium Grey	-	-	-	○	-